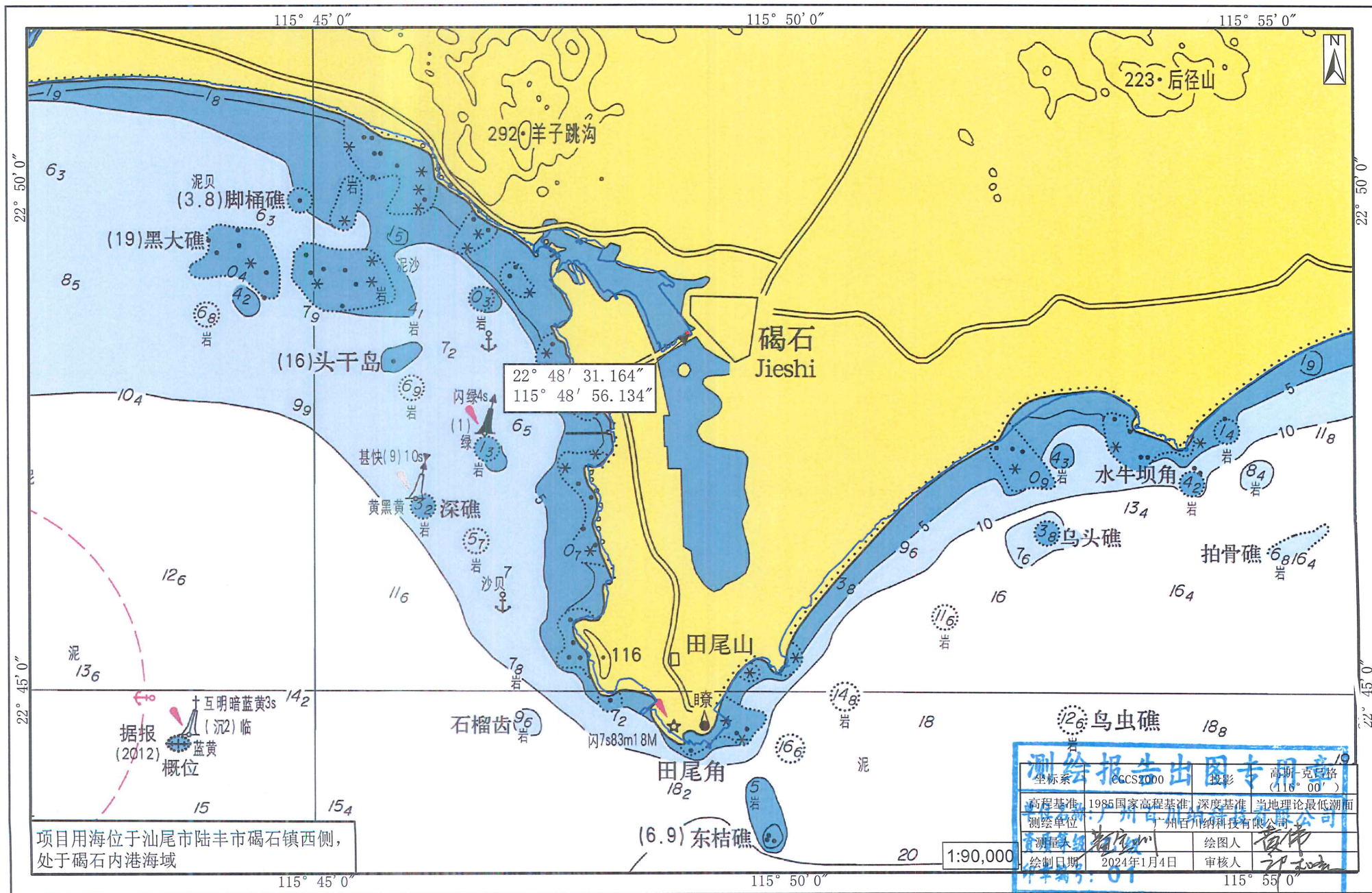
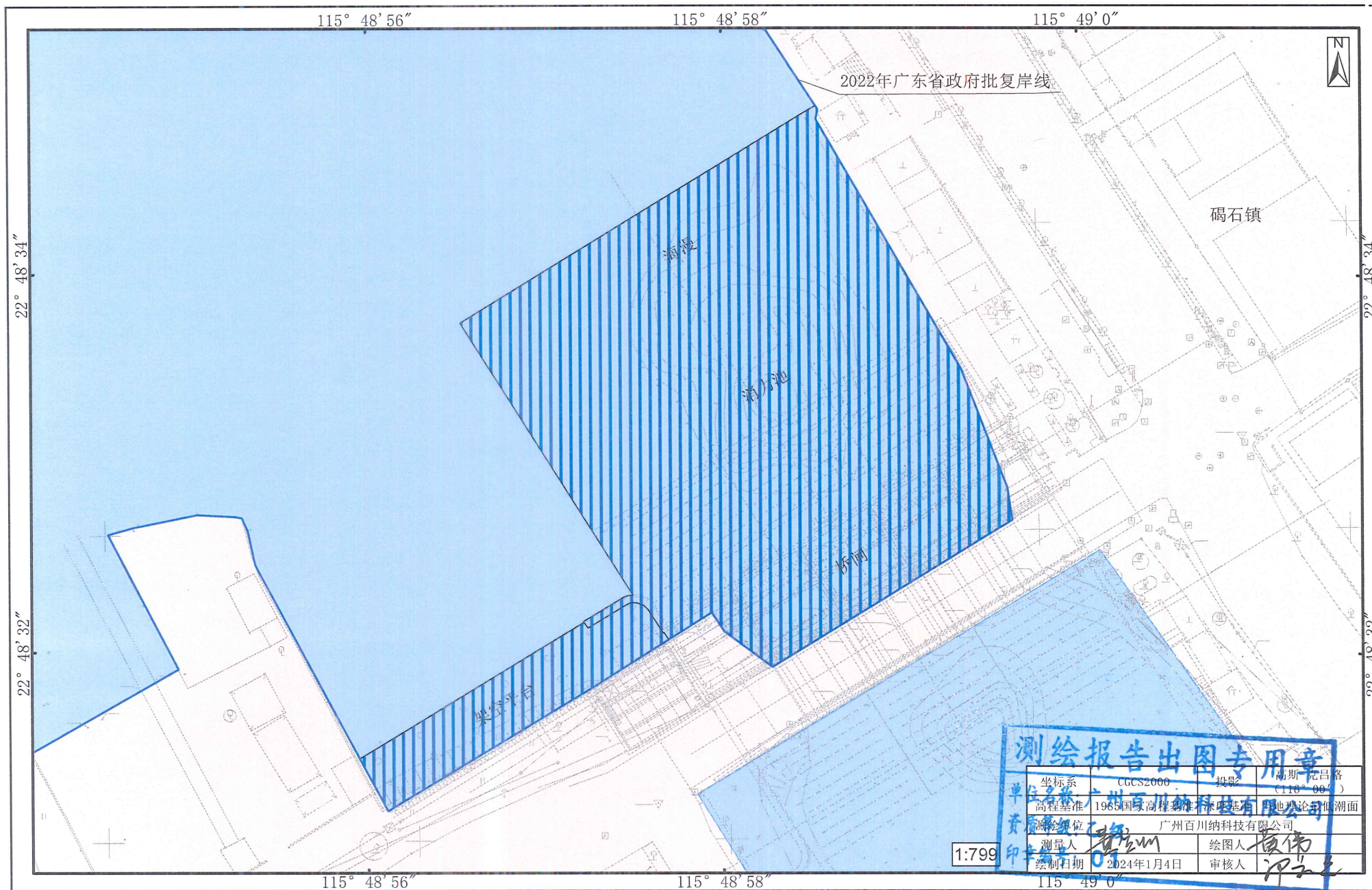


陆丰市碣石大桥桥闸重建工程（主体工程）宗海位置图



陆丰市碣石大桥桥闸重建工程（主体工程）宗海平面布置图

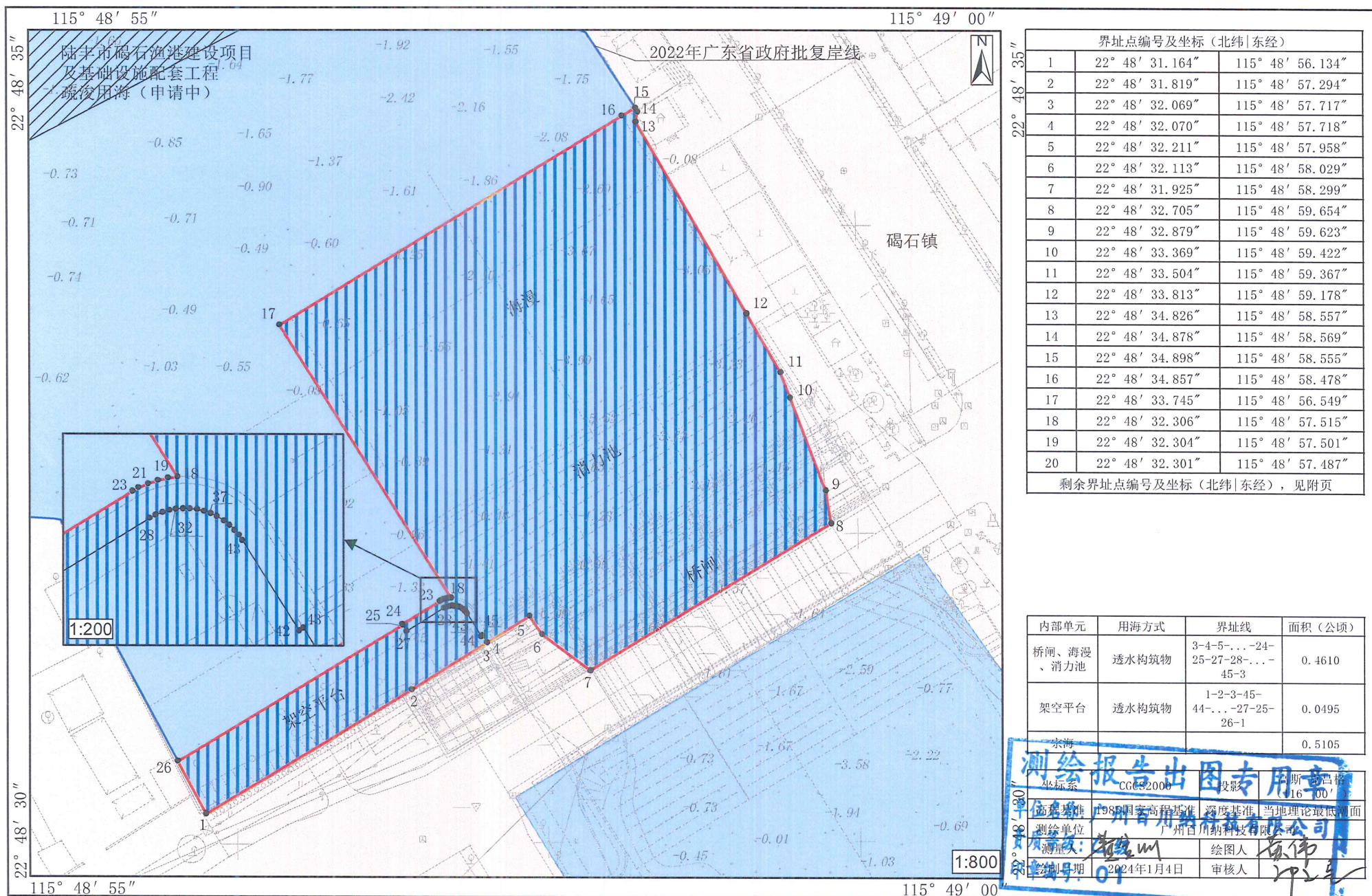


测绘报告出图专用章

坐标系	CGCS2000	投影	高斯-克吕格
高程基准	1985国家高程基准	高程系统	正常高系统
测绘单位	广州百川纳科技有限公司		
测量人	李伟	绘图人	李伟
编制日期	2024年1月4日	审核人	李伟

1:799

陆丰市碣石大桥桥闸重建工程（主体工程）宗海界址图



界址点编号及坐标（北纬 东经）		
1	22° 48' 31.164"	115° 48' 56.134"
2	22° 48' 31.819"	115° 48' 57.294"
3	22° 48' 32.069"	115° 48' 57.717"
4	22° 48' 32.070"	115° 48' 57.718"
5	22° 48' 32.211"	115° 48' 57.958"
6	22° 48' 32.113"	115° 48' 58.029"
7	22° 48' 31.925"	115° 48' 58.299"
8	22° 48' 32.705"	115° 48' 59.654"
9	22° 48' 32.879"	115° 48' 59.623"
10	22° 48' 33.369"	115° 48' 59.422"
11	22° 48' 33.504"	115° 48' 59.367"
12	22° 48' 33.813"	115° 48' 59.178"
13	22° 48' 34.826"	115° 48' 58.557"
14	22° 48' 34.878"	115° 48' 58.569"
15	22° 48' 34.898"	115° 48' 58.555"
16	22° 48' 34.857"	115° 48' 58.478"
17	22° 48' 33.745"	115° 48' 56.549"
18	22° 48' 32.306"	115° 48' 57.515"
19	22° 48' 32.304"	115° 48' 57.501"
20	22° 48' 32.301"	115° 48' 57.487"

剩余界址点编号及坐标（北纬|东经），见附页

内部单元	用海方式	界址线	面积（公顷）
桥闸、海漫、潜力池	透水构筑物	3-4-5-...-24-25-27-28-...-45-3	0.4610
架空平台	透水构筑物	1-2-3-45-44-...-27-25-26-1	0.0495
		宗海	0.5105

测绘报告出图专用章

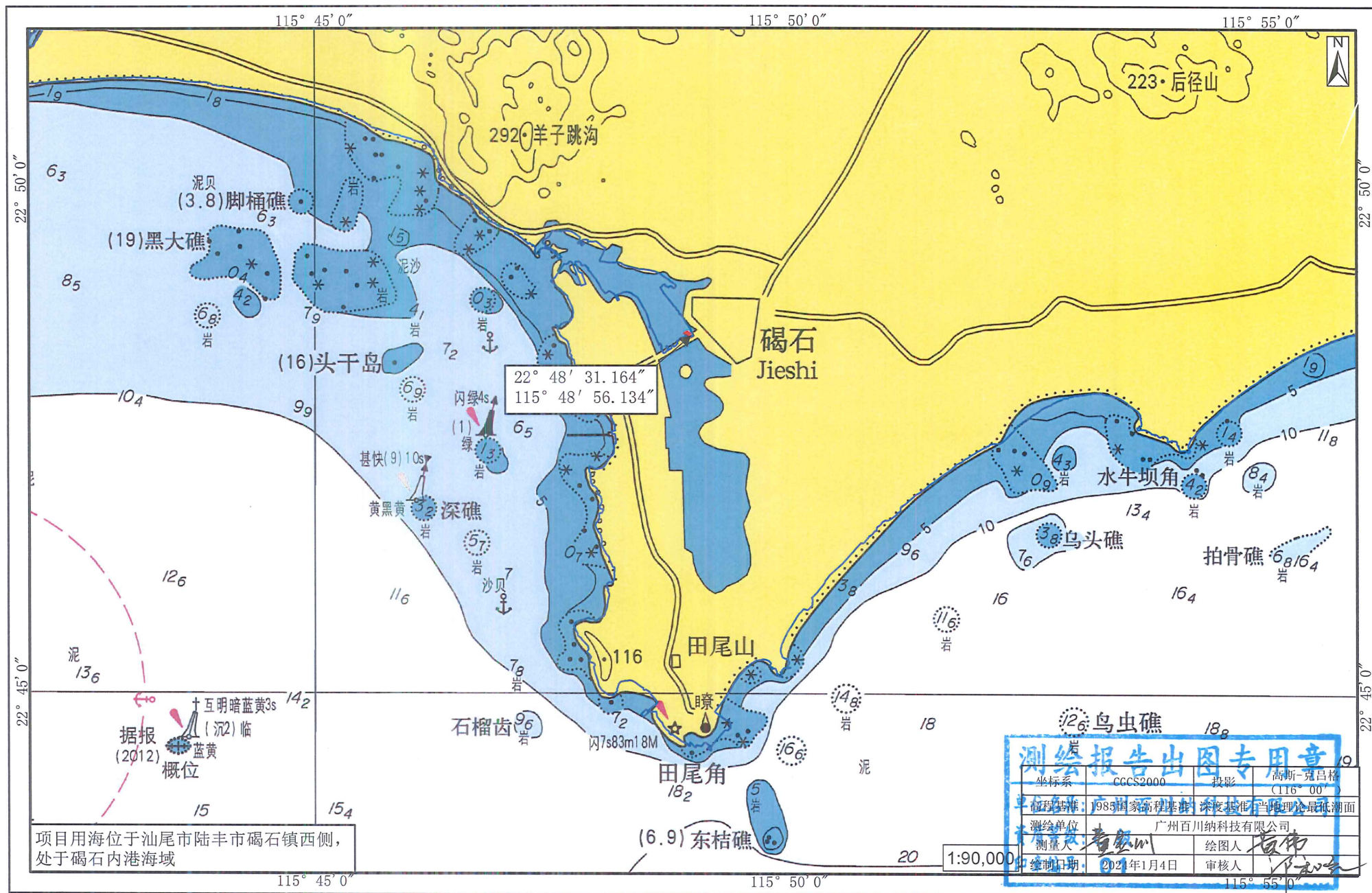
坐标系: CGCS2000 投影: 高斯-克吕格
 高程基准: 1985国家高程基准 深度基准: 当地理论最低潮面
 测绘单位: 广州百利纳科技有限公司
 测绘人: 李俊川 绘图人: 李伟
 审核日期: 2024年1月4日 审核人: 李伟

附页 陆丰市碣石大桥桥闸重建工程宗海界址点（续）

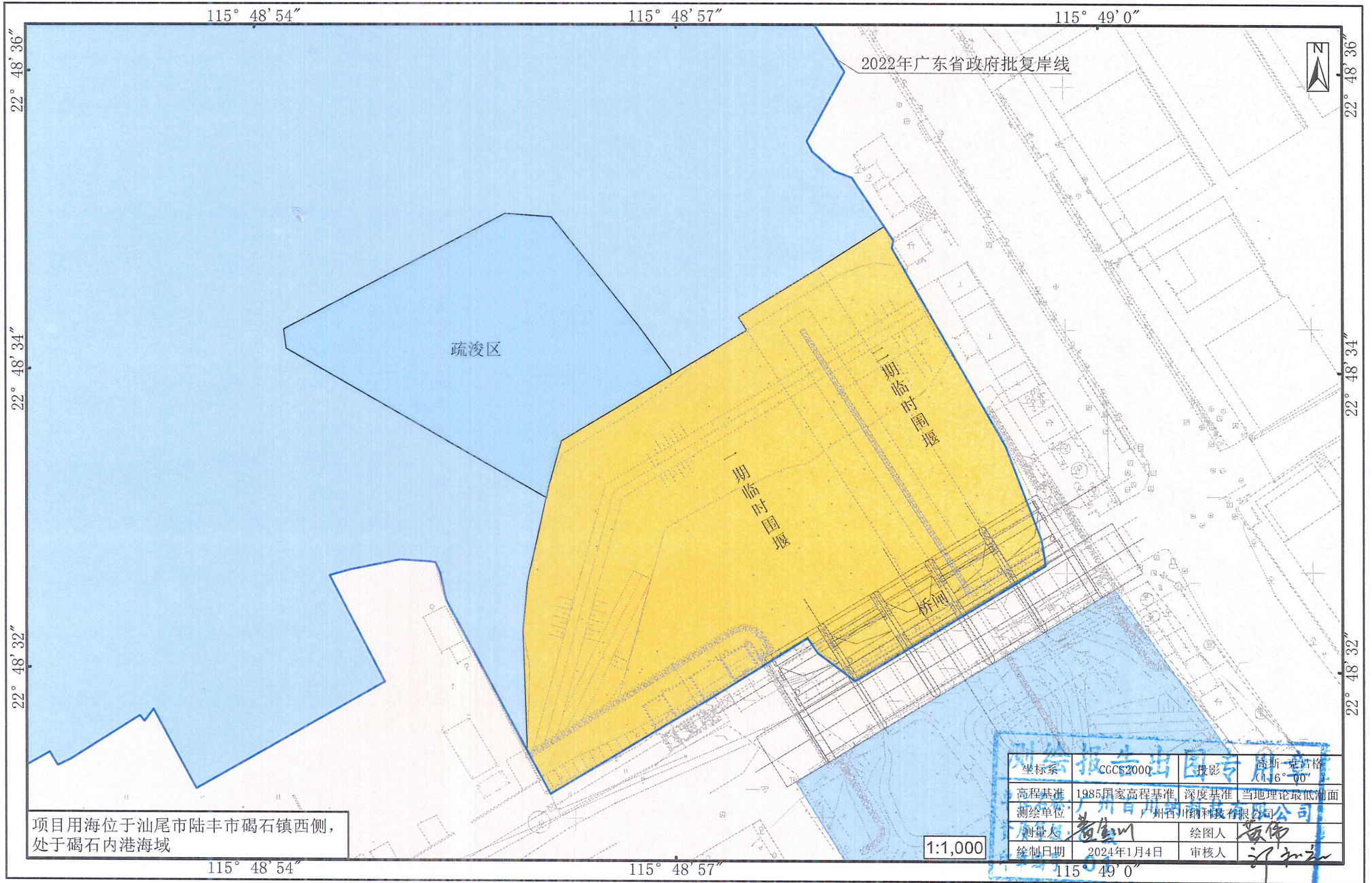
界址点编号及坐标（北纬 东经）					
1	22°48'31.164"	115°48'56.134"	31	22°48'32.261"	115°48'57.502"
2	22°48'31.819"	115°48'57.294"	32	22°48'32.263"	115°48'57.512"
3	22°48'32.069"	115°48'57.717"	33	22°48'32.264"	115°48'57.522"
4	22°48'32.070"	115°48'57.718"	34	22°48'32.264"	115°48'57.532"
5	22°48'32.211"	115°48'57.958"	35	22°48'32.263"	115°48'57.542"
6	22°48'32.113"	115°48'58.029"	36	22°48'32.261"	115°48'57.551"
7	22°48'31.925"	115°48'58.299"	37	22°48'32.258"	115°48'57.561"
8	22°48'32.705"	115°48'59.654"	38	22°48'32.254"	115°48'57.570"
9	22°48'32.879"	115°48'59.623"	39	22°48'32.248"	115°48'57.580"
10	22°48'33.369"	115°48'59.422"	40	22°48'32.242"	115°48'57.587"
11	22°48'33.504"	115°48'59.367"	41	22°48'32.236"	115°48'57.594"
12	22°48'33.813"	115°48'59.178"	42	22°48'32.229"	115°48'57.601"
13	22°48'34.826"	115°48'58.557"	43	22°48'32.223"	115°48'57.605"
14	22°48'34.878"	115°48'58.569"	44	22°48'32.103"	115°48'57.685"
15	22°48'34.898"	115°48'58.555"	45	22°48'32.107"	115°48'57.691"
16	22°48'34.857"	115°48'58.478"			
17	22°48'33.745"	115°48'56.549"			
18	22°48'32.306"	115°48'57.515"			
19	22°48'32.304"	115°48'57.501"			
20	22°48'32.301"	115°48'57.487"			
21	22°48'32.297"	115°48'57.473"			
22	22°48'32.291"	115°48'57.460"			
23	22°48'32.287"	115°48'57.451"			
24	22°48'32.165"	115°48'57.240"			
25	22°48'32.161"	115°48'57.242"			
26	22°48'31.440"	115°48'55.976"			
27	22°48'32.129"	115°48'57.264"			
28	22°48'32.251"	115°48'57.475"			
29	22°48'32.255"	115°48'57.484"			
30	22°48'32.259"	115°48'57.493"			

测绘单位	广州百川纳科技有限公司		
测量人	黄金	职称: 工程师	陆丰市
绘制日期	2024年	等级: 乙级	审核人: 许和兴
印章编号: 01			

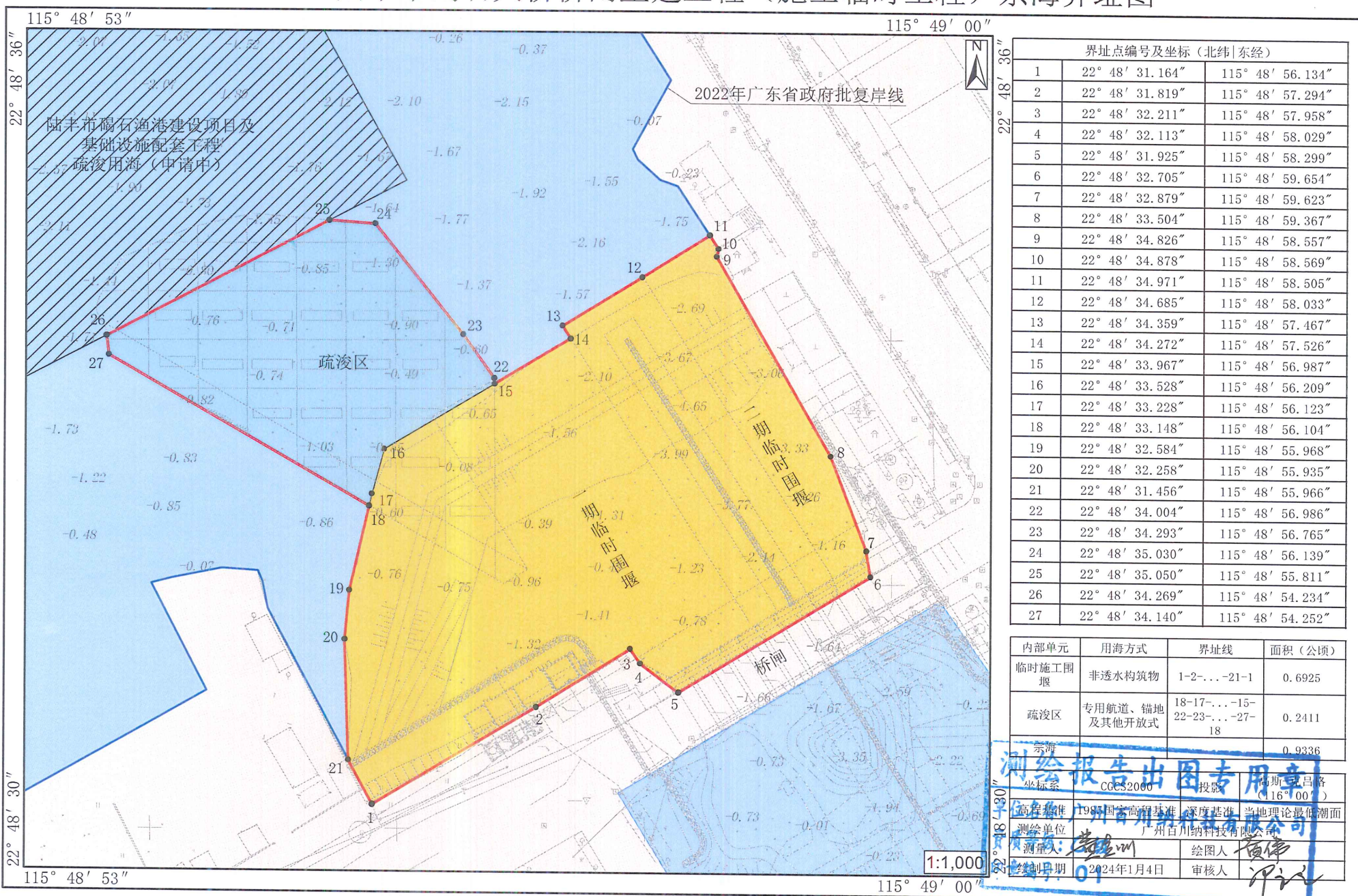
陆丰市碣石大桥桥闸重建工程（施工临时工程）宗海位置图



陆丰市碣石大桥桥闸重建工程（施工临时工程）宗海平面布置图



陆丰市碣石大桥桥闸重建工程（施工临时工程）宗海界址图



界址点编号及坐标（北纬 东经）		
1	22° 48' 31.164"	115° 48' 56.134"
2	22° 48' 31.819"	115° 48' 57.294"
3	22° 48' 32.211"	115° 48' 57.958"
4	22° 48' 32.113"	115° 48' 58.029"
5	22° 48' 31.925"	115° 48' 58.299"
6	22° 48' 32.705"	115° 48' 59.654"
7	22° 48' 32.879"	115° 48' 59.623"
8	22° 48' 33.504"	115° 48' 59.367"
9	22° 48' 34.826"	115° 48' 58.557"
10	22° 48' 34.878"	115° 48' 58.569"
11	22° 48' 34.971"	115° 48' 58.505"
12	22° 48' 34.685"	115° 48' 58.033"
13	22° 48' 34.359"	115° 48' 57.467"
14	22° 48' 34.272"	115° 48' 57.526"
15	22° 48' 33.967"	115° 48' 56.987"
16	22° 48' 33.528"	115° 48' 56.209"
17	22° 48' 33.228"	115° 48' 56.123"
18	22° 48' 33.148"	115° 48' 56.104"
19	22° 48' 32.584"	115° 48' 55.968"
20	22° 48' 32.258"	115° 48' 55.935"
21	22° 48' 31.456"	115° 48' 55.966"
22	22° 48' 34.004"	115° 48' 56.986"
23	22° 48' 34.293"	115° 48' 56.765"
24	22° 48' 35.030"	115° 48' 56.139"
25	22° 48' 35.050"	115° 48' 55.811"
26	22° 48' 34.269"	115° 48' 54.234"
27	22° 48' 34.140"	115° 48' 54.252"

内部单元	用海方式	界址线	面积（公顷）
临时施工围堰	非透水构筑物	1-2-...-21-1	0.6925
疏浚区	专用航道、锚地及其他开放式	18-17-...-15-22-23-...-27-18	0.2411
			0.9336

测绘报告出图专用章

坐标系: CGCS2000 投影: 高斯-克吕格 (16° 00')

高程基准: T985 国家高程基准 深度基准: 当地理论最低潮面

测绘单位: 广州百川纳科技有限公司

测量人: 蔡建川 绘图人: 蔡建川

编制日期: 2024年1月4日 审核人: 蔡建川

比例尺: 1:1,000