

新响水库饮用水水源保护区调整方案

陆丰市金厢镇人民政府

二〇二五年二月

目 录

| | |
|----------------------|---|
| 目 录 | 1 |
| 一 基本情况 | 1 |
| 二 保护区划分调整原则 | 2 |
| 三 调整后建设管理 | 3 |
| 四 饮用水水源保护区调整方案 | 5 |
| 4.1 调整方法的选择与确定 | 5 |
| 4.2 调整主要技术步骤 | 5 |
| 4.3 调整方案 | 6 |

一 基本情况

新响水库位于陆丰市金厢镇十二岗村，水库建成于 1974 年 4 月，坝址处控制集雨面积 2.34 km²，总库容为 217 万 m³，主坝坝顶长 120 m，最大坝高 24.7 m，设计灌溉面积 4000 亩。根据《广东省人民政府关于印发部分市乡镇集中式饮用水水源保护区划分方案的通知》（粤府函〔2015〕17 号），汕尾市陆丰市金厢镇新响水库于 2015 年 2 月 2 日划定为饮用水源保护区，金厢镇新响水库饮用水水源保护区的来水为地表径流汇集的山溪水，无明显的主干流，水量小且不稳定，受降雨量影响大。

自饮用水水源保护区划定以来，由于供水管道网络更新，导致供水格局发生改变；根据现场勘查，北侧和西侧已修建道路，道路两侧有道路排水沟，原本向水库方向流动的地表径流流向其他区域，同时结合现场勘测新响水库的地形高程数据，汇水条件已经发生变化，径流总量和径流过程线形态也已经发生改变，新响水库保护区现状保护范围与实际不相适宜。而较大的保护面积，反而增加了相关职能部门的管理难度，增加了水污染风险，制约了当地社会经济的发展。陆丰市在保障金厢镇供水范围的用户饮用水水质安全和用水量需求的前提下，调整陆丰市金厢镇饮用水源保护区。

二 保护区划分调整原则

（一）统筹区划，突出重点

在全面调查饮用水水源基本情况和基础环境状况的基础上，根据自然地理条件、水资源条件、经济水平和相关发展规划，分析现有饮用源布局的合理性和饮用水水源水质安全存在的主要问题，把改善重要的突出的饮用水源安全问题作为重点。

（二）科学前瞻，实用可行

针对陆丰市饮用水水源的特点，结合各区域实际情况，与流域水资源保护规划、城镇总体规划及经济社会发展需要相协调划定合理的饮用水水源保护区。区划方案力求明确简单，既便于主管部门管理，也便于公众参与饮用水水源保护区的监督。

（三）防治并重，注重管理

坚持饮用水水源保护区风险防范和综合治理并重的原则，明确水源保护区保护、修复、建设、管理的具体目标和任务，合理配置各种措施，制定具体的实施计划。注重管理，综合利用法律、行政、技术等手段，加强集中式供水饮用水水源保护区的监督管理。

三 调整后建设管理

本次饮用水水源保护区优化调整后,属地政府须持续完善水源保护区环境保护措施建设。主要包括以下方面内容:

(一) 隔离防护等规范化建设措施

根据划定的饮用水水源保护区范围设立隔离防护措施,包括物理隔离工程(护栏、围网等)和生物隔离工程(防护林),防止人类不合理活动对水源保护区水量水质造成影响。在保护区设立标识、道路警示牌、宣传牌、告示牌等以明确保护区边界、进行警示和提醒。

(二) 工业污染源管理和整治措施

由当地县政府监督企业加强污染源的管理,杜绝废水外排,在今后规划建设项目选址时严格按照水源保护区相关法律法规要求,充分考虑项目对水源地的影响。

(三) 生活污染源治理措施

推进生活垃圾和污水处理设施建设,对污水处理设施出水全部进行回用,不设置排污口。

(四) 畜禽、水产养殖污染防治措施

对于在一级保护区内的畜禽、水产养殖场进行关闭或者拆迁。本项目拟调整的一级保护区内不存在畜禽、水产养殖场,无需实施退养工程。

对于在二级保护区内的畜禽、水产养殖场,加强监管,督促养殖户严格按照要求完善污染防治措施,禁止随意扩大养殖规模,禁止废水外排,废水经处理后回用于山林、农田灌溉。

(五) 农村面源整治措施

推进相关流域农村面源整治工程,农田径流污染控制工程主要是通过坑、塘、池等工程措施,减少径流冲刷和土壤流失,并通过生物系统拦截净化污染物。在保护区内规划实施以控制农药、化肥等化学品使用量为主要内容的生态工程建设,减少因施用农用化学品造成的环境污染,实现农业清洁生产。

(六) 饮用水水源地监测能力建设

建立完善的水源地水质监测网络,加强饮用水水源地有毒有害污染物尤其是有机污染物的监控,科学、及时、有效地监控预警和应对突发性水污染事件。依

据《集中式饮用水水源环境保护指南（试行）》的要求，在划定水源保护区后的常规监管工作当中，做好各水源地水质开展常规水质监测工作。

（七）饮用水水源地突发环境事故应急能力建设

通过提高饮用水水源地预警能力和突发事件应急能力，防止饮用水水源污染，保障居民饮用水安全。应急能力建设主要包括应急预案编制、演练和实施、应急处置实施建设等。

对于保护区范围内涉及道路和桥梁的，应完善相关的风险防范和应急处置设施。路面初期雨污水不得直接排入，应设置收集、截排系统将初期雨污水收集后，通过建设生态处理设施进行处理达标，或通过引流措施引至保护区范围下游，不能污染保护区水质。

（八）强化日常监管

加强原保护区范围内的土地利用用途管理，与国土空间规划相衔接，严格管控水库集雨区变更土地利用方式，按照有关法律法规、技术标准、区域管控要求，合理规划水库周边土地利用用途。

调整后不属于饮用水水源保护区区域，涉及生态保护红线范围的区域仍应继续加强该区域的生态环境保护，按照生态保护红线管控要求进行严格管控。

四 饮用水水源保护区调整方案

4.1 调整方法的选择与确定

调整过程中结合新响水库饮用水源地周边地形、水域特点和环境现状，并充分考虑饮用水源安全与环境现状、供水特点、乡镇发展规划、城市发展规划的协调性，合理确定水源保护区范围。

(1) 地表水水源保护区水域划分

主要采用经验法划分，将集雨区内全部水域范围划分为饮用水源一级保护区。

(2) 地表水水源保护区陆域划分

新响水库饮用水水源保护区以山地地形为主，周边土地开发利用程度较低，因此陆域范围的划分主要采用地形边界法结合采类比经验法，确定水库水源地一级保护区陆域范围。对于有防洪堤坝的，可以防洪堤坝为边界。即以饮用水水源周边的山脊线或分水岭作为各级保护区边界的方法。其中，第一重山脊线可以作为一级保护区范围。对于有防洪堤坝的，可以防洪堤坝为边界。

4.2 调整主要技术步骤

(1) 以水源地水质和污染源调查结果为基础，依据《饮用水水源保护区划分技术规范》（HJ/T338-2018）、《饮用水水源保护区划分技术指引》（DB44/T749-2010）初步确定一、二级保护区水域和陆域边界范围。

(2) 采用国家大地坐标系（CGCS2000）和 1985 国家高程基准。根据已经确定的水源保护区范围、边界线走向和功能分区边界，预设边界点位置。基于预设的边界点和定标点的位置，充分考虑地形条件、通视条件、地质条件、安全性等影响，兼顾水源保护区面积。

(3) 对边界点实地位置进行实时动态测量（RTK），并拍摄能够反映实地选定定标点位置的地貌、地质条件、地物分布的照片，采用高分辨率卫星遥感影像图作为底图，在 ArcGIS 上对初步确定的保护区边界进行精确定位，结合水源地地形地貌、汇水流向及周边构筑物特点，进一步确定各级保护区的水域、陆域边界。

- (4) 确定保护区主要拐点的坐标。
- (5) 在 ArcGIS 计算各级保护区水域和陆域面积。
- (6) 按照饮用水水源保护区制图规范，绘制饮用水水源保护区图，明确各项基本信息。

4.3 调整方案

本报告在遵从技术规范的要求下，对水源保护区进行调整。新响水库地理位置偏僻，水库及上游基本为山区林地，无开发活动，人类活动和污染源较少。根据 2023 年 11 月连续 3 天现场监测结果，各项指标均达到水质Ⅱ类标准，水质良好。具体划分方案如下：

(1) 一级保护区范围

水域部分：新响水库正常水位线（16.5 米）以下的全部水域。

陆域部分：北侧以现状道路路肩外侧边缘为界，道路排水沟纳入一级保护区外；西侧以现状道路路肩外侧边缘为界，结合高程分水线闭合；东侧和南侧根据分水岭线划定与原保护区范围边界保持一致。

(2) 二级保护区：不设二级保护区。

(3) 不设准保护区。

(4) 水源地一级保护区面积 2.287km²，其中水域面积 0.18km²，陆域面积 2.107km²。

(5) 保护区的水质保护目标维持不变，仍为Ⅱ类。

拟调整范围见图 4.3-1，拐点坐标见表 4.3-1。调整方案见表 4.3-2，调整前后对照表见表 4.3-3，调整前后饮用水水源保护区范围对比示意图见图 4.3-2。

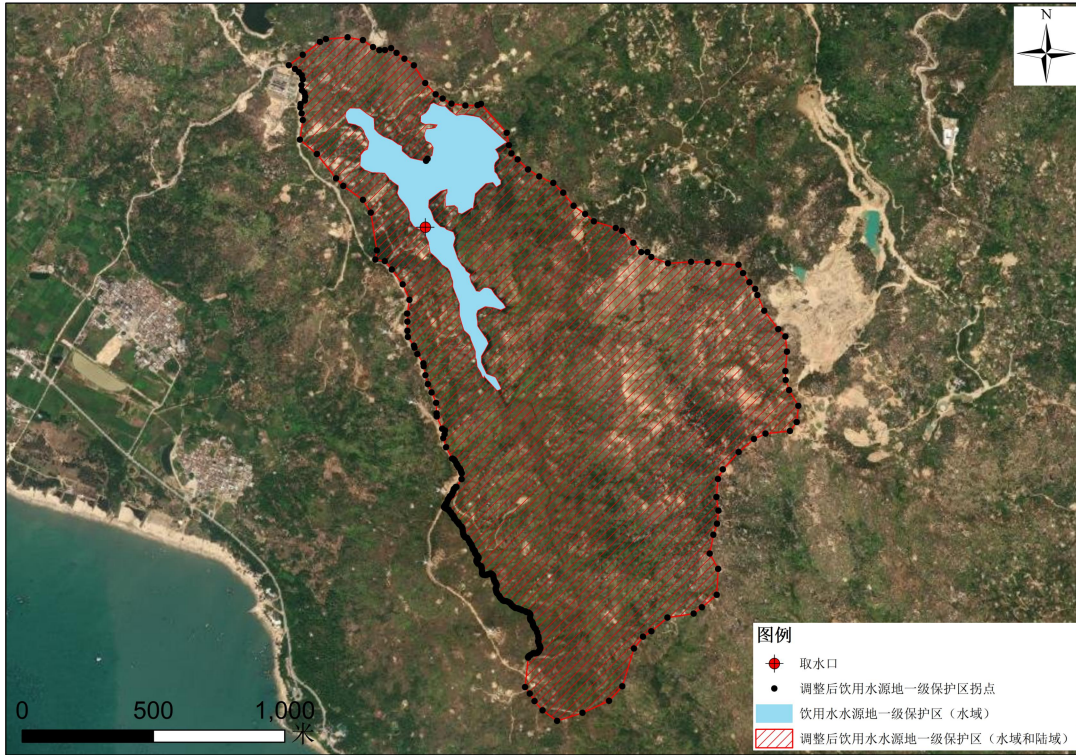


图 4.3-1 调整后饮用水水源保护区范围示意图

表 4.3-1 调整后饮用水水源一级保护区拐点坐标一览表

| 拐点编号 | X 坐标 | Y 坐标 | 拐点编号 | X 坐标 | Y 坐标 |
|------|-------------|--------------|------|-------------|--------------|
| J01 | 374287.7722 | 2529375.8783 | J18 | 374838.0103 | 2528948.652 |
| J02 | 374312.2047 | 2529363.7832 | J19 | 374877.7352 | 2528910.2888 |
| J03 | 374333.5929 | 2529364.9142 | J20 | 374920.8852 | 2528883.9333 |
| J04 | 374357.1012 | 2529372.0981 | J21 | 374974.4048 | 2528859.1764 |
| J05 | 374377.46 | 2529353.9674 | J22 | 375012.1855 | 2528821.8866 |
| J06 | 374407.5509 | 2529331.527 | J23 | 375051.8113 | 2528771.9096 |
| J07 | 374443.5941 | 2529306.3943 | J24 | 375095.5082 | 2528740.9037 |
| J08 | 374486.8598 | 2529238.9605 | J25 | 375128.4867 | 2528713.1599 |
| J09 | 374526.5466 | 2529196.3729 | J26 | 375211.8983 | 2528687.9303 |
| J10 | 374552.7852 | 2529180.3025 | J27 | 375236.23 | 2528677.1575 |
| J11 | 374586.8115 | 2529160.9956 | J28 | 375278.8239 | 2528631.3788 |
| J12 | 374639.3727 | 2529153.6688 | J29 | 375308.8088 | 2528596.2701 |
| J13 | 374685.4292 | 2529154.8469 | J30 | 375332.2544 | 2528596.0646 |
| J14 | 374699.1508 | 2529160.0057 | J31 | 375347.1411 | 2528577.5609 |
| J15 | 374797.0787 | 2529049.8805 | J32 | 375410.4405 | 2528553.7758 |
| J16 | 374805.2602 | 2529002.7929 | J33 | 375498.4158 | 2528559.3411 |
| J17 | 374815.1189 | 2528971.556 | J34 | 375560.9374 | 2528558.794 |

| 拐点编号 | X 坐标 | Y 坐标 | 拐点编号 | X 坐标 | Y 坐标 |
|------|-------------|--------------|------|-------------|--------------|
| J35 | 375602.899 | 2528553.1473 | J70 | 375186.4037 | 2526889.4765 |
| J36 | 375678.8657 | 2528548.2594 | J71 | 375085.373 | 2526843.9015 |
| J37 | 375696.1791 | 2528516.4301 | J72 | 374988.5996 | 2526813.4899 |
| J38 | 375720.3038 | 2528481.3735 | J73 | 374933.0317 | 2526853.6863 |
| J39 | 375742.556 | 2528455.8367 | J74 | 374902.8388 | 2526888.1557 |
| J40 | 375751.1496 | 2528432.5311 | J75 | 374884.7257 | 2526917.4668 |
| J41 | 375777.0209 | 2528373.1729 | J76 | 374866.4052 | 2526942.1511 |
| J42 | 375830.1559 | 2528303.0174 | J77 | 374878.4657 | 2527053.6746 |
| J43 | 375857.2751 | 2528275.3265 | J78 | 374878.172 | 2527055.4318 |
| J44 | 375863.6231 | 2528217.8284 | J79 | 374879.0545 | 2527057.3859 |
| J45 | 375857.1306 | 2528143.9698 | J80 | 374881.2011 | 2527059.5536 |
| J46 | 375858.7508 | 2528109.1881 | J81 | 374884.8134 | 2527062.3589 |
| J47 | 375871.7136 | 2528070.7574 | J82 | 374888.33 | 2527064.3751 |
| J48 | 375906.4732 | 2528011.7316 | J83 | 374897.0482 | 2527070.7722 |
| J49 | 375900.9509 | 2527949.3072 | J84 | 374898.9481 | 2527071.059 |
| J50 | 375874.7222 | 2527915.7352 | J85 | 374902.5883 | 2527070.1554 |
| J51 | 375781.8227 | 2527905.9867 | J86 | 374904.478 | 2527070.1495 |
| J52 | 375737.6799 | 2527885.2536 | J87 | 374912.1708 | 2527071.5876 |
| J53 | 375679.616 | 2527836.1321 | J88 | 374915.2735 | 2527073.2546 |
| J54 | 375619.4534 | 2527770.1342 | J89 | 374917.1951 | 2527075.3313 |
| J55 | 375600.5752 | 2527733.3416 | J90 | 374919.9301 | 2527079.4049 |
| J56 | 375595.1034 | 2527664.7539 | J91 | 374924.1786 | 2527087.5815 |
| J57 | 375602.4765 | 2527612.9487 | J92 | 374924.8989 | 2527090.7405 |
| J58 | 375597.1673 | 2527563.3664 | J93 | 374923.8971 | 2527096.2841 |
| J59 | 375583.1285 | 2527521.2518 | J94 | 374921.1681 | 2527100.5008 |
| J60 | 375569.6853 | 2527449.7772 | J95 | 374917.4024 | 2527111.052 |
| J61 | 375601.5607 | 2527391.6335 | J96 | 374916.5897 | 2527116.6429 |
| J62 | 375596.188 | 2527292.7396 | J97 | 374917.9994 | 2527124.3957 |
| J63 | 375539.7326 | 2527245.3996 | J98 | 374918.0255 | 2527127.3813 |
| J64 | 375508.2612 | 2527221.3884 | J99 | 374916.9352 | 2527134.8849 |
| J65 | 375408.4729 | 2527206.4226 | J100 | 374912.7264 | 2527149.7845 |
| J66 | 375347.4473 | 2527154.1603 | J101 | 374907.1177 | 2527162.4452 |
| J67 | 375315.5141 | 2527133.3214 | J102 | 374903.0213 | 2527166.3327 |
| J68 | 375280.9302 | 2527088.2192 | J103 | 374898.3077 | 2527173.5395 |
| J69 | 375236.711 | 2526944.9999 | J104 | 374897.1567 | 2527176.4878 |

| 拐点编号 | X 坐标 | Y 坐标 | 拐点编号 | X 坐标 | Y 坐标 |
|------|-------------|--------------|------|-------------|--------------|
| J105 | 374896.5579 | 2527181.6944 | J140 | 374756.9724 | 2527304.9671 |
| J106 | 374894.6082 | 2527187.7683 | J141 | 374755.0866 | 2527312.3484 |
| J107 | 374893.2883 | 2527189.7569 | J142 | 374754.9341 | 2527315.8259 |
| J108 | 374887.3068 | 2527196.659 | J143 | 374755.4865 | 2527318.3081 |
| J109 | 374886.6943 | 2527197.8489 | J144 | 374758.0042 | 2527325.3648 |
| J110 | 374885.7494 | 2527201.2456 | J145 | 374758.5324 | 2527328.6176 |
| J111 | 374885.412 | 2527205.0254 | J146 | 374758.415 | 2527330.5679 |
| J112 | 374886.7386 | 2527215.8125 | J147 | 374756.8253 | 2527334.8836 |
| J113 | 374886.1329 | 2527218.467 | J148 | 374753.9502 | 2527339.3533 |
| J114 | 374884.9188 | 2527220.906 | J149 | 374752.8324 | 2527342.0062 |
| J115 | 374882.2594 | 2527223.681 | J150 | 374750.7654 | 2527344.8564 |
| J116 | 374879.106 | 2527225.3862 | J151 | 374748.6727 | 2527348.7845 |
| J117 | 374872.1269 | 2527227.4445 | J152 | 374747.396 | 2527353.0332 |
| J118 | 374868.1782 | 2527229.5222 | J153 | 374746.5859 | 2527359.7077 |
| J119 | 374855.4949 | 2527234.0621 | J154 | 374745.5396 | 2527364.1382 |
| J120 | 374851.4646 | 2527236.0597 | J155 | 374744.891 | 2527366.1148 |
| J121 | 374844.2304 | 2527238.4982 | J156 | 374743.7308 | 2527368.1732 |
| J122 | 374838.8288 | 2527240.941 | J157 | 374738.7707 | 2527372.9233 |
| J123 | 374831.1221 | 2527242.4599 | J158 | 374737.2296 | 2527373.7582 |
| J124 | 374828.2459 | 2527243.6996 | J159 | 374735.3934 | 2527374.1142 |
| J125 | 374820.6787 | 2527248.8187 | J160 | 374733.18 | 2527373.5919 |
| J126 | 374815.0716 | 2527254.3881 | J161 | 374727.0329 | 2527371.1943 |
| J127 | 374811.3401 | 2527259.8432 | J162 | 374723.1767 | 2527370.3135 |
| J128 | 374807.5278 | 2527262.7985 | J163 | 374719.136 | 2527368.4041 |
| J129 | 374803.8948 | 2527265.0751 | J164 | 374716.3411 | 2527367.7975 |
| J130 | 374796.9339 | 2527268.3317 | J165 | 374713.344 | 2527367.981 |
| J131 | 374793.8712 | 2527269.0193 | J166 | 374707.1103 | 2527369.3785 |
| J132 | 374787.1261 | 2527269.4754 | J167 | 374705.6677 | 2527370.2037 |
| J133 | 374789.9853 | 2527277.0855 | J168 | 374704.4217 | 2527371.6461 |
| J134 | 374785.6618 | 2527280.2966 | J169 | 374703.2366 | 2527373.7098 |
| J135 | 374781.3384 | 2527283.5077 | J170 | 374702.7162 | 2527375.7929 |
| J136 | 374777.0149 | 2527286.719 | J171 | 374702.8112 | 2527383.8436 |
| J137 | 374772.6915 | 2527289.9299 | J172 | 374701.6289 | 2527393.165 |
| J138 | 374768.3681 | 2527293.1410 | J173 | 374701.4358 | 2527397.0598 |
| J139 | 374764.045 | 2527296.3521 | J174 | 374700.9183 | 2527398.9775 |

| 拐点编号 | X 坐标 | Y 坐标 | 拐点编号 | X 坐标 | Y 坐标 |
|------|-------------|--------------|------|-------------|--------------|
| J175 | 374698.737 | 2527402.0728 | J210 | 374628.7743 | 2527543.8156 |
| J176 | 374687.7761 | 2527411.1407 | J211 | 374626.8956 | 2527548.9831 |
| J177 | 374683.5748 | 2527416.0934 | J212 | 374624.4326 | 2527552.622 |
| J178 | 374681.6465 | 2527420.2911 | J213 | 374615.915 | 2527560.6345 |
| J179 | 374681.5269 | 2527423.1039 | J214 | 374612.3216 | 2527565.5279 |
| J180 | 374682.8355 | 2527426.2627 | J215 | 374610.9016 | 2527569.2098 |
| J181 | 374688.4229 | 2527430.2718 | J216 | 374607.2009 | 2527572.5234 |
| J182 | 374689.137 | 2527431.1226 | J217 | 374599.6573 | 2527581.0038 |
| J183 | 374689.8174 | 2527433.2445 | J218 | 374597.038 | 2527583.3256 |
| J184 | 374689.4022 | 2527436.0089 | J219 | 374596.4916 | 2527584.6977 |
| J185 | 374685.3409 | 2527441.841 | J220 | 374596.2762 | 2527588.4302 |
| J186 | 374681.2628 | 2527444.5794 | J221 | 374594.9748 | 2527590.2511 |
| J187 | 374677.6077 | 2527449.0812 | J222 | 374593.4137 | 2527594.0318 |
| J188 | 374676.8839 | 2527450.9062 | J223 | 374590.3428 | 2527595.7731 |
| J189 | 374676.2557 | 2527456.4791 | J224 | 374588.889 | 2527597.0128 |
| J190 | 374675.0324 | 2527460.3341 | J225 | 374587.6445 | 2527599.199 |
| J191 | 374673.4488 | 2527461.9489 | J226 | 374585.3902 | 2527604.795 |
| J192 | 374670.4419 | 2527463.7862 | J227 | 374581.1508 | 2527608.4767 |
| J193 | 374668.0104 | 2527467.3661 | J228 | 374576.6419 | 2527613.9363 |
| J194 | 374666.5551 | 2527470.6666 | J229 | 374575.1034 | 2527616.4118 |
| J195 | 374665.5575 | 2527475.1472 | J230 | 374572.029 | 2527617.3445 |
| J196 | 374662.971 | 2527483.1174 | J231 | 374564.3105 | 2527621.7176 |
| J197 | 374662.1474 | 2527484.3798 | J232 | 374562.9929 | 2527623.1826 |
| J198 | 374659.5331 | 2527486.869 | J233 | 374561.3604 | 2527626.5898 |
| J199 | 374658.2252 | 2527488.5786 | J234 | 374558.3496 | 2527625.7032 |
| J200 | 374656.0292 | 2527492.417 | J235 | 374558.371 | 2527627.4198 |
| J201 | 374653.4262 | 2527498.0081 | J236 | 374558.779 | 2527628.4822 |
| J202 | 374647.1665 | 2527507.6005 | J237 | 374561.2837 | 2527632.584 |
| J203 | 374645.7181 | 2527508.9428 | J238 | 374561.6877 | 2527632.691 |
| J204 | 374640.8769 | 2527511.0452 | J239 | 374564.2665 | 2527631.769 |
| J205 | 374638.4105 | 2527512.6395 | J240 | 374564.9013 | 2527631.7083 |
| J206 | 374633.4445 | 2527518.8972 | J241 | 374565.2859 | 2527632.1725 |
| J207 | 374631.7426 | 2527523.5779 | J242 | 374563.9246 | 2527633.2768 |
| J208 | 374631.1111 | 2527526.4108 | J243 | 374563.6146 | 2527634.1918 |
| J209 | 374629.6359 | 2527535.1721 | J244 | 374563.8999 | 2527636.3548 |

| 拐点编号 | X 坐标 | Y 坐标 | 拐点编号 | X 坐标 | Y 坐标 |
|------|-------------|--------------|------|-------------|--------------|
| J245 | 374565.3454 | 2527639.3129 | J280 | 374590.597 | 2527810.6325 |
| J246 | 374569.732 | 2527644.3927 | J281 | 374588.9351 | 2527810.8743 |
| J247 | 374571.3652 | 2527650.3664 | J282 | 374566.0546 | 2527853.7583 |
| J248 | 374573.276 | 2527654.3976 | J283 | 374555.4713 | 2527888.6834 |
| J249 | 374574.5598 | 2527658.4004 | J284 | 374560.1279 | 2527903.1826 |
| J250 | 374578.2313 | 2527662.4674 | J285 | 374562.0329 | 2527917.7876 |
| J251 | 374579.8102 | 2527666.5168 | J286 | 374551.0262 | 2527924.1376 |
| J252 | 374580.7889 | 2527667.724 | J287 | 374530.9154 | 2527971.4443 |
| J253 | 374581.6632 | 2527668.4125 | J288 | 374529.889 | 2527982.6218 |
| J254 | 374585.9718 | 2527670.2309 | J289 | 374528.2588 | 2528023.0534 |
| J255 | 374587.1778 | 2527671.4879 | J290 | 374510.7447 | 2528062.4521 |
| J256 | 374588.8698 | 2527675.7665 | J291 | 374496.2703 | 2528094.175 |
| J257 | 374590.0142 | 2527680.424 | J292 | 374487.5246 | 2528127.9294 |
| J258 | 374593.1246 | 2527685.2759 | J293 | 374480.8011 | 2528162.541 |
| J259 | 374593.7666 | 2527687.3241 | J294 | 374479.3268 | 2528173.3339 |
| J260 | 374594.2601 | 2527691.4072 | J295 | 374456.5088 | 2528208.3799 |
| J261 | 374596.2167 | 2527695.4363 | J296 | 374446.169 | 2528232.4167 |
| J262 | 374597.2961 | 2527696.7555 | J297 | 374443.4275 | 2528240.7024 |
| J263 | 374600.71 | 2527698.701 | J298 | 374420.9811 | 2528273.6998 |
| J264 | 374602.9637 | 2527702.3027 | J299 | 374418.9967 | 2528296.8509 |
| J265 | 374603.9723 | 2527703.0162 | J300 | 374419.0741 | 2528331.9793 |
| J266 | 374605.6003 | 2527703.0824 | J301 | 374417.6177 | 2528362.5952 |
| J267 | 374625.1946 | 2527732.5293 | J302 | 374426.8681 | 2528414.4584 |
| J268 | 374625.3583 | 2527754.6838 | J303 | 374400.6743 | 2528473.4606 |
| J269 | 374622.9488 | 2527760.1751 | J304 | 374359.1346 | 2528529.817 |
| J270 | 374621.8323 | 2527765.2978 | J305 | 374333.1525 | 2528561.6728 |
| J271 | 374619.5268 | 2527770.895 | J306 | 374296.9666 | 2528568.199 |
| J272 | 374613.8874 | 2527777.283 | J307 | 374302.5507 | 2528602.9063 |
| J273 | 374610.7001 | 2527781.9627 | J308 | 374279.5946 | 2528746.3999 |
| J274 | 374609.4803 | 2527786.0449 | J309 | 374249.731 | 2528795.2369 |
| J275 | 374606.1728 | 2527789.4185 | J310 | 374175.1237 | 2528847.9541 |
| J276 | 374604.9411 | 2527793.0411 | J311 | 374147.5292 | 2528876.7084 |
| J277 | 374599.0937 | 2527803.5125 | J312 | 374074.408 | 2528969.3276 |
| J278 | 374596.5304 | 2527806.6638 | J313 | 374009.401 | 2529024.1339 |
| J279 | 374594.2401 | 2527808.4924 | J314 | 374020.7493 | 2529098.278 |

| 拐点编号 | X 坐标 | Y 坐标 | 拐点编号 | X 坐标 | Y 坐标 |
|------|-------------|--------------|------|-------------|--------------|
| J315 | 374016.0927 | 2529123.4664 | J325 | 374005.9326 | 2529280.4969 |
| J316 | 374011.6477 | 2529145.6914 | J326 | 373991.3276 | 2529292.7207 |
| J317 | 374011.9124 | 2529159.4031 | J327 | 373967.8281 | 2529306.9839 |
| J318 | 374028.052 | 2529172.8968 | J328 | 374020.1956 | 2529346.9099 |
| J319 | 374030.2744 | 2529188.0248 | J329 | 374085.7231 | 2529396.0383 |
| J320 | 374027.311 | 2529201.1482 | J330 | 374108.8877 | 2529406.7623 |
| J321 | 374017.5743 | 2529211.7315 | J331 | 374191.0047 | 2529413.1636 |
| J322 | 374015.9339 | 2529230.808 | J332 | 374249.5266 | 2529402.3508 |
| J323 | 374020.3789 | 2529253.0331 | J333 | 374287.7722 | 2529375.8783 |
| J324 | 374016.7277 | 2529268.7494 | / | / | / |

表 4.3-2 陆丰市金厢镇新响水库饮用水水源保护区调整方案

| 保护区名称和级别 | | 县（市、区） | 服务城镇 | 类型 | 保护级别 | 水域保护范围 | 陆域保护范围 | 面积 km ² |
|---------------------|-------------|--------|---------|-------------|--------|--------------------------|---|-----------------------|
| 新响水库 饮用水源 保护区 | 乡 镇 级 | 陆丰市 | 金厢 镇 | 水 库 型 | 一 级 | 新响水库正常水位线（16.5米）以下的全部水域。 | 北侧以现状道路路肩外侧边缘为界，道路排水沟纳入一级保护区外；西侧以现状道路路肩外侧边缘为界，结合高程分水线闭合；东侧和南侧根据分水岭线划定与原保护区范围边界保持一致。 | 2.287 |

表 4.3-3 陆丰市金厢镇新响水库饮用水水源保护区调整前后对照表

| 保护区名称和级别 | | 县（市、区） | 服务城镇 | 类型 | 保护级别 | 调整前 | | | 调整后 | | |
|---------------------|-------------|--------|---------|-------------|--------|--------------------------|------------------------|-----------------------|--------------------------|---|-----------------------|
| | | | | | | 水域保护范围 | 陆域保护范围 | 面积 km ² | 水域保护范围 | 陆域保护范围 | 面积 km ² |
| 新响水库 饮用水源 保护区 | 乡 镇 级 | 陆丰市 | 金厢 镇 | 水 库 型 | 一 级 | 新响水库正常水位线（16.5米）以下的全部水域。 | 新响水库一级水域保护区周边至流域分水岭的陆域 | 2.65 | 新响水库正常水位线（16.5米）以下的全部水域。 | 北侧以现状道路路肩外侧边缘为界，道路排水沟纳入一级保护区外；西侧以现状道路路肩外侧边缘为界，结合高程分水线闭合；东侧和南侧根据分水岭线划定与原保护区范围边界保持一致。 | 2.287 |

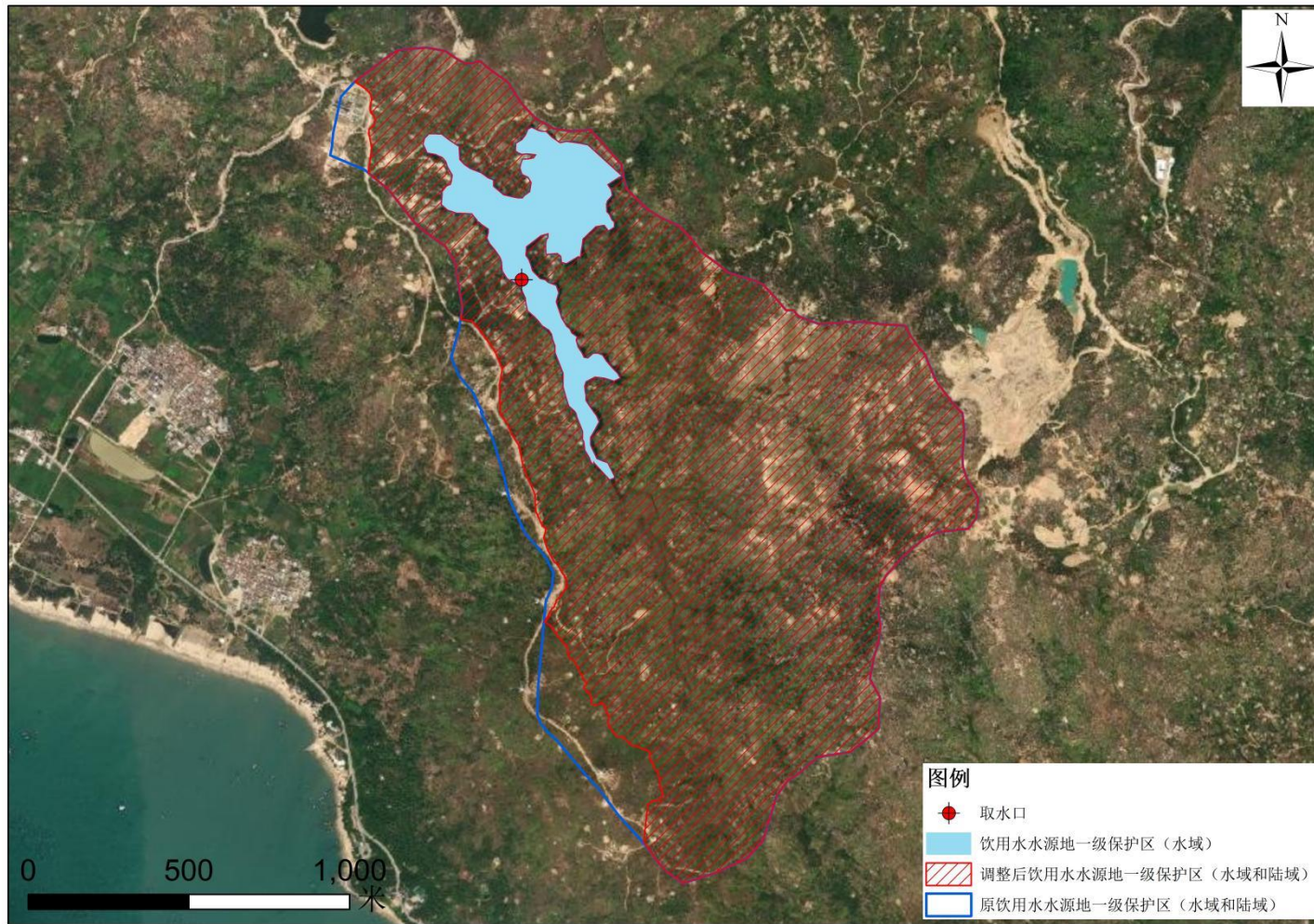


图 4.3-2 调整前后饮用水水源保护区范围对比示意图